



Über mich

- Annedore Liebs-Schuchardt
- Absolventin der 4jährigen Ausbildung zum systemischen Berater mit Systemischen Strukturaufstellungen am SySt-Institut, München
- Gründung der offenen SySt®-Gruppe in 2014
- Seit 2012 als Coach tätig
- Hypnosystemische Beraterin – Gesprächsführung nach Milton Erickson (M.E.G.)
- Stressreduktion mit PEP® (Prozess- und embodiment-fokussierte Psychologie)
- Seit über 20 Jahren berate ich Menschen in Organisationen.



„Nicht an sich zu arbeiten heißt, den anderen keine Gelegenheit zu geben, eine bessere Version von uns kennen zu lernen - und das wäre bedauerlich.“
(Matthias Varga von Kibéd)

Mein Angebot

Ich biete systemische lösungsorientierte Beratung für Menschen mit dem Wunsch nach Veränderung bei persönlichen oder beruflichen Fragestellungen, sowohl im Einzel- und im Gruppensetting.



„Wie kann man den Geschmack eines Apfels beschreiben, ohne ihn jemals probiert zu haben?“
(Matthias Varga von Kibéd)

Offene Angebote

Mit den offenen Angeboten haben Sie die Möglichkeit, die Systemischen Strukturaufstellungen in einem geschützten Rahmen kennenzulernen und erfahren zu können.

Vielleicht überlegen Sie noch, ob die Strukturaufstellungen für Sie hilfreich sein könnten. Gerne lade ich Sie herzlich ein, zu einem der offenen Angebote vorbeizukommen und sich selbst ein Bild zu machen. Hier können Sie gerne auch einfach erst einmal zuschauen und sich ein Bild von außen machen.

SySt®-Abend

An den SySt®-Abenden stellen wir in der Regel ein bis zwei Anliegen auf. Kleine Impulse mit praktischer Relevanz ermöglichen das Kennenlernen von SySt® auch ohne eigenes Anliegen.

wann: 1x monatlich freitagabends von
18.30 Uhr bis ca. 21.30 Uhr

SySt® am Samstag

An den SySt®-Samstagen stellen wir in der Regel zwei bis drei Anliegen auf. Zu Beginn stelle ich an diesem Tag ein SySt®-Format etwas ausführlicher vor.

wann: ca. 1x pro Quartal
10.00 Uhr - ca. 15.00 Uhr

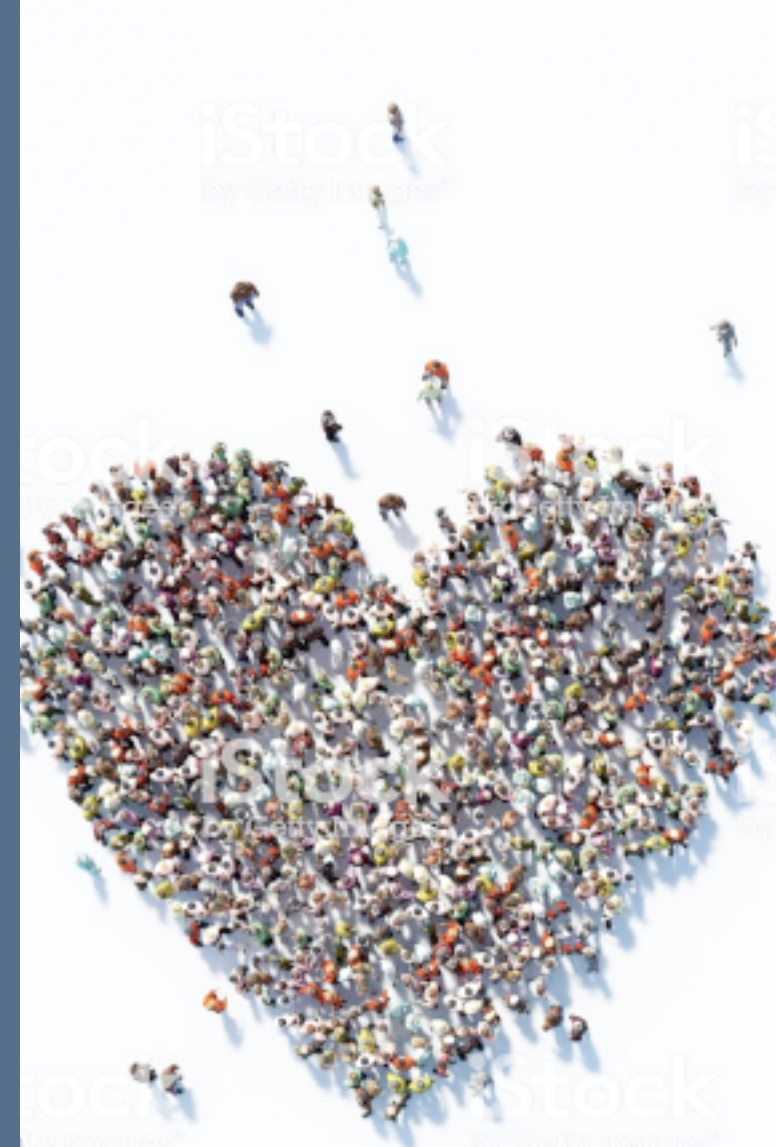
Termine & Anmeldung

Die Termine sowie weitergehende Informationen finden Sie unter mindwerkk.de. Bei Interesse bitte ich um verbindliche Anmeldung bis 1 Woche vor dem jeweiligen Termin.

Kontakt

mindwerkk® – Systemische Beratung und Coaching
Annedore Liebs-Schuchardt
Schloss Schellenberg | Rentheilichtung 1 | D-45134 Essen

Tel.: 0201 – 6462 7652
Mail: a.liebs-schuchardt@mindwerkk.de
Web: www.mindwerkk.de



Gemeinsam Veränderung gestalten

mit Systemischen Strukturaufstellungen



Die Lösung eines Problems merkt man am
Verschwinden dieses Problems.
(Ludwig Wittgenstein)

SySt® – Was sind Systemische Strukturaufstellungen?

Die Systemischen Strukturaufstellungen (SySt®) sind eine Entwicklung von Insa Sparrer und Matthias Varga von Kibéd, die auf eine gelungene Weise den lösungsorientierten Ansatz Steve de Shazer's und Insoo Kim Berg's mit der systemischen Aufstellungsarbeit verbindet.

Die Gründer der SySt® verstehen die Systemischen Strukturaufstellungen als eigene Sprache, die es ermöglicht, über das Sprachliche hinauszugehen und alles Sprachliche und Nichtsprachliche im Raum aufzustellen.

Eine Methode zur Lösungsfindung

Die Systemischen Strukturaufstellungen erweisen sich erfahrungsgemäß als wertvolle Unterstützung bei persönlichen und beruflichen Herausforderungen. Immer dann, wenn Situationen im Leben als belastend oder rätselhaft erscheinen oder wenn Hinweise auf nächste Schritte gesucht werden, kann es sich lohnen, neue Blickwinkel für das Thema kennenzulernen.

Die konsequente Ausrichtung der SySt® auf die Lösungsorientierung beginnt bereits mit dem Vorgespräch.

Die lösungs- und ressourcenorientierte Gesprächsführung setzt sich in dem aufgestellten Bild fort.

*Wir sehen nur, was wir sehen.
Wir sehen nicht, was wir nicht sehen.
(Heinz von Förster)*



Innere Bilder ins Außen bringen

Die Systemische Strukturaufstellungen ermöglichen es, unsere inneren Bilder und inneren Landkarten noch besser wahrzunehmen, zu sortieren und diese in den Raum zu bringen.

Mit Hilfe von anderen Personen (Repräsentanten) werden die einzelnen Elemente des zum Anliegen gehörenden Systems im Raum aufgestellt. Dabei kann es sich um ein Personensystem wie z.B. eine Familie, ein Team oder eine Organisation handeln. Auch Körpersysteme oder abstrakte Elemente wie Ziele, Ressourcen oder Werte können aufgestellt werden.

Lösungen erfahren

In einem aufgestellten Bild werden die Beziehungsstrukturen und -dynamiken zwischen den jeweiligen Systemelementen sichtbar und können verändert werden.

Manchmal zeigen sich ausgeblendete oder vergessene Elemente, die – eingeblenndet und integriert – einen wichtigen Schritt zur Lösung beitragen. Hinderliche Loyalitäten können in eine stärkende Verbindung auf dem Weg zum Ziel verwandelt werden. Hindernisse können sich als Schutzwall zeigen und in Ressourcen umwandeln.

Verdeckt und geschützt

Ein besonderer Schutz und Vertraulichkeit können durch sogenannte „verdeckte Aufstellungen“ gewährleistet werden, bei denen ohne Kenntnis des Inhalt aufgestellt wird.

Jeder erfährt, das Lösungen möglich sind

In der wertschätzenden Umgebung der Gruppe können Sie viele wertvolle Erfahrungen sammeln.

Als AnliegenbringerIn, RepräsentantIn und auch als ZuschauerIn können Sie erleben, wie Lösungsprozesse entstehen. Sie haben damit die Möglichkeit, Erfahrungen und Erkenntnisse mitzunehmen, die Ihnen auch in Ihren Alltag weiterhelfen können:

- Erfahren, wie gemeinsam Lösungsprozesse entstehen.
- Lösungen erfahren.
- Die Fähigkeit zum Perspektivenwechsel erweitern.
- Den eigenen Körper als wichtigen Hinweisgeber kennenlernen.
- Die eigene Wahrnehmungsfähigkeit verfeinern.
- Erfahren, wie Hindernisse sich zu Ressourcen verwandeln können.
- Neue Sichtweisen zu einer Problemsituation kennenlernen und erfahren.
- Neue Handlungsmöglichkeiten für festgefahrene Situationen entdecken.
- Erfahrungen mit der repräsentierenden Wahrnehmung sammeln.
- SySt® und SySt®-Formate näher kennenlernen.



Die SySt® geben uns einen Raum, in dem die Themen wohnen können

Die Themen und Fragestellungen, die aufgestellt werden, sind erfahrungsgemäß so bunt und vielfältig wie unser Leben.

Gemeinsam ist allem, dass KlientInnen sich in Bezug auf einen Lebensbereich als hilfloser erleben als gewöhnlich, oder dass sie nicht mehr weiter wissen oder dass sich alles dreht und kein klarer Gedanke mehr möglich ist.

Manchmal gibt das Leben auch Rätsel auf, die angeschaut werden möchten.

In diesem Sinne können mögliche Themen unter anderem sein:

- innerfamiliäre Konflikte
- Konflikte mit anderen Personen/-gruppen
- Entscheidungsfindungen
- Wertekonflikte
- rätselhafte Situationen
- körperliches Wohlbefinden
- Kraft und Potentiale entwickeln
- Nicht-Erreichen eines Ziels
- optimale Lebensbalance

